

LED RETRO DOWNLIGHT 5" & 6" INSTALLATION INSTRUCTIONS



Read the instruction sheet and all product labels before installing fixture. This product must be installed in full accordance with applicable electrical and building codes by a person familiar with the construction and operation of this fixture and all involved hazards. Installation should be performed by a qualified electrician in accordance with the National Electrical Code and relevant local codes.

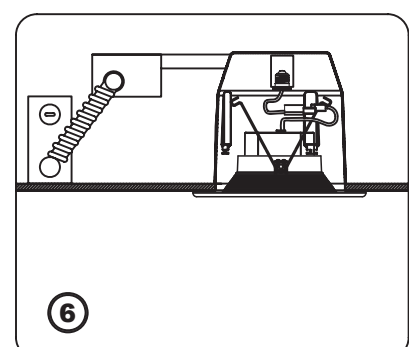
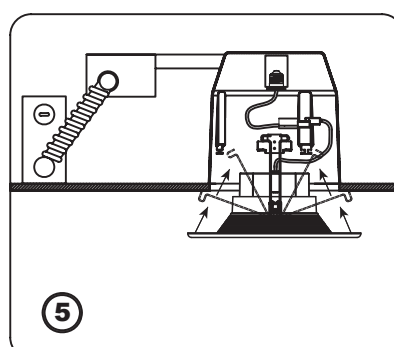
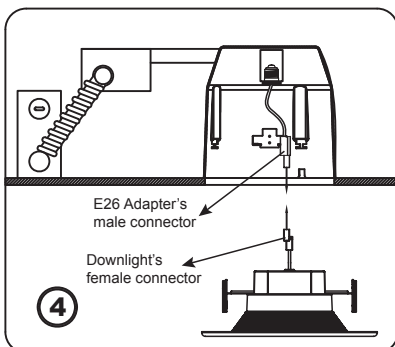
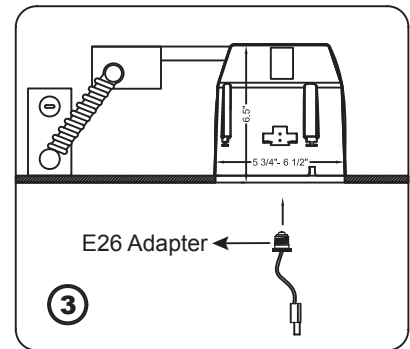
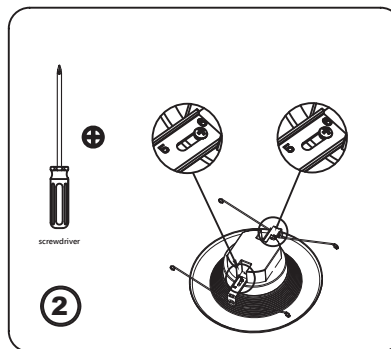
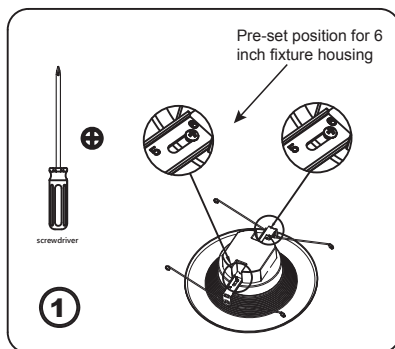
TO PREVENT ELECTRICAL SHOCK, DISCONNECT POWER AT FUSE OR CIRCUIT BREAKER BEFORE INSTALLING, SERVICING OR MAINTENANCE. READ AND FOLLOW ALL SAFETY INSTRUCTIONS.

SAFETY WARNINGS:

- Risk of fire or electric shock. LED Retrofit Kit installation requires knowledge of luminaires electrical systems. Installation should only be performed by a qualified electrician in accordance with the Canadian Electrical standards and relevant local codes.
- Risk of fire or electric shock. Install this kit only in luminaires that have the construction features and dimensions shown in the drawings and where the input rating of the retrofit kit does not exceed the input rating of the luminaire. Each downlight shall be installed only in its intended manner and orientation.
- It may be necessary to remove a socket mounting plate for adequate clearance.
- To prevent wiring damage or abrasion, do not expose wiring to edges of sheet metal or other sharp objects.
- Do not make or alter any open holes in an enclosure of wiring or electrical components during kit installation.
- Suitable for Wet Locations.
- Not for emergency lighting.
- Operating temperature: - 30 °C / - 22 °F to 40 °C / 104 °F

INSTALLATION INSTRUCTIONS:

1. Make sure the power is turned off at the source to the recessed can.
2. This retrofit downlight was set for 6 inch fixture housing (See Fig 1). When installing into 5 inch recessed housing, loosen one screw with the cross screw driver, slide the hook towards position "5". Then tighten screw (See Fig 2).
3. Screw the E26 socket adapter into recessed can socket by turning clockwise (see Fig 3).
4. Plug E26 adapter's male connector to the downlight's female connector (See Fig 4).
5. Push two ends of the Flip Clip toward each other till it can fit into the recessed can (see Fig 5).
6. Install the downlight up into recessed can firmly until the rim ring is flush with the ceiling (see Fig 6).



ENCASTRÉ DEL RETRO 5" & 6" INSTRUCTIONS DE MONTAGE



Lire attentivement le feuillet d'instruction et toutes les étiquettes des produits avant de faire l'installation du luminaire. Ce produit doit être installé en conformité avec tous les codes du bâtiment et d'électricité applicables, par une personne qui connaît bien l'assemblage et le fonctionnement de ce luminaire et tous les risques encourus. L'installation doit être faite par un électricien qualifié conformément aux codes et aux normes en vigueur dans le domaine de l'électricité au Canada et aux codes régionaux pertinents.

POUR ÉVITER LES RISQUES DE CHOC ÉLECTRIQUE, COUPER L'ALIMENTATION À PARTIR DU PANNEAU ÉLECTRIQUE AVANT DE FAIRE L'INSTALLATION OU L'ENTRETIEN. LIRE ET SUIVRE TOUTES LES INSTRUCTIONS DE SÉCURITÉ.

AVERTISSEMENTS:

- Risque de choc électrique. L'installation du kit de modernisation DEL nécessite une connaissance des systèmes électriques des luminaires. L'installation doit être faite seulement par un électricien qualifié conformément aux normes canadiennes de l'électricité et tous les codes régionaux pertinents.
- Risque de choc électrique. Installer ce kit uniquement dans les luminaires qui ont les caractéristiques et les dimensions démontrées dans les images et qui la tension d'entrée du kit n'excède pas la tension d'entrée du luminaire. Chaque encastré se doit d'être installé seulement dans l'orientation et de la manière prévues.
- Il peut être nécessaire de retirer la plaque de montage pour un accès plus adéquat.
- Afin de prévenir l'endommagement et l'abrasion des fils, ne pas exposer le câblage aux côtés de la plaque métallique ou autres objets tranchants.
- Ne pas percer de trous ou modifier les trous existants dans le boîtier lors de l'installation.
- Convient aux emplacements mouillés.
- Ne pas utiliser avec des appareils de sorties d'urgence ou des lumières de sorties d'urgence.
- Température de fonctionnement: - 30 °C / - 22 °F à 40 °C / 104 °F

GUIDE D'INSTALLATION:

1. Coupez l'alimentation électrique à partir du panneau électrique avant de commencer l'installation.
2. Cet encastré de modernisation est prévu pour les boîtiers de 6 pouces (Voir Fig 1). Pour l'installation dans les boîtiers de 5 pouces, desserrer une vis avec le tournevis étoile et glisser la plaque vers la position "5". Ensuite, resserrer la vis (Voir Fig 2).
3. Visser l'adaptateur de socket E26 dans le socket du boîtier encastré en tournant dans le sens des aiguilles d'une montre (Voir Fig 3).
4. Brancher le connecteur male de l'adaptateur E26 au connecteur femelle de l'encastré DEL (Voir Fig 4).
5. Pousser les deux bouts des clips l'une vers l'autre jusqu'à ce qu'elles puissent s'insérer dans le boîtier encastré (Voir Fig 5).
6. Installer le luminaire DEL dans le boîtier encastré en pressant fermement jusqu'à ce que la finition soit au même niveau que le plafond (Voir Fig 6).

